

With Natural

Ogawahome original house "With Natural"
新しいのにどこか懐かしい空間

今回のバスツアーは、平屋のお家が2軒と2階建てのお家が2軒。
立地条件やライフスタイルによって異なる間取りやテイストが見どころのひとつです♪



house-1

らくらく動線♪

春日部市 Sさま邸

庭に開くようなL字型をした平屋のお家。
家のどこに居ても庭が見え、風を感じられる、自然と一体となった心地よさを感じられます。
またSさまのライフスタイルに合わせて2つの洗面を設けたり、スムーズに朝の支度ができる動線など、心地よく暮らせるヒントが沢山♪



house-2

ランチは外のテラスで♪ 春日部市 Sさま邸

テラス側に設けたカウンターは、キッチンに居る人と会話をしながら外での食事を楽しめる特等席♪
また、タイルからバスタブまでこだわった、オーダーメイドのお風呂など、このお家でしか見ることができない間取りや仕様は必見です♪

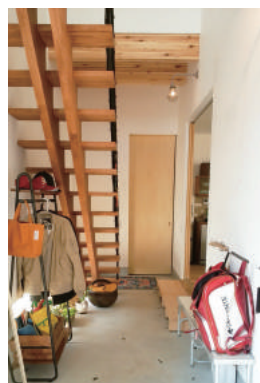


house-3

23畳の南向きLDK♪

白岡市 Aさま邸

3人の子ども達が居てもゆったりくつろげる広々リビング。南側に大きく設けた窓からは、沢山の光が降り注ぎます♪
リビングや玄関ポーチの古木はAさま自ら探してきて貼ったもの♪長さや凹凸の異なる素材の立体感は、ここでしか見られない圧巻の壁面です♪



house-4

土間のある暮らし♪ さいたま市 Kさま邸

玄関へ入ると吹き抜けの土間空間が広がるKさま邸。雨の日は自転車もしまえるし、冬は部屋を暖めながらストーブをつけて焼き芋を作ったり、土間があることで楽しみが広がるお家です。
縁側のある中庭や、リビングと和室の間に作った土間も見どころです♪

Schedule

集合:春日部駅 → 春日部市Sさま邸 → 春日部市Sさま邸 → 白岡市Aさま邸 → さいたま市Kさま邸 → 解散:春日部駅

お問い合わせ

お申込み 締切日: 3/26 sun

先着 5組!!

先着順の為、お申し込みは **メールのみ** とさせていただきます。

下記項目をご記載の上、お申込みください。 (『オガワホーム』HPのイベントページに、お申込みフォームがございます)

✉ staff@lohas-style.com

氏名 住所 電話番号 (当日連絡のとれる番号) 参加人数 (大人・子ども ※お子様はご年齢まで)

予約確定のお知らせは、メールにてご連絡いたします / 当日の詳細は、締切日(3/26)以降にメールにてお送りさせていただきます / 記載事項に不備がありますと、予約完了となりませんのでご注意ください

オガワホームHD株式会社 (Life-labo higashi saitama)

〒340-0016 埼玉県草加市中央2-1-4 TEL 048-928-7070